



2016年10月6日
東日本旅客鉄道株式会社
東京地下鉄株式会社
東京急行電鉄株式会社

JR東日本・東京メトロ・東急電鉄のスマートフォンアプリ連携を開始します

～アプリをシームレスにつなぎ、さらに便利な鉄道を目指します～

鉄道を便利で快適に楽しくご利用いただくことをめざして、3社はそれぞれ、スマートフォンアプリ「JR東日本アプリ」、「東京メトロアプリ」、「東急線アプリ」において、「列車走行位置」「時刻表」をはじめとするさまざまな情報を提供し、多くのお客さまにご好評いただいております。

このたび3社は、「列車走行位置」と「時刻表」のアプリ連携を開始します。これにより、鉄道をご利用されるお客さまが、よりスムーズに情報を取得できるようになります。

東日本旅客鉄道株式会社（代表取締役社長：富田 哲郎、以下「JR 東日本」）、東京地下鉄株式会社（代表取締役社長：奥 義光、以下「東京メトロ」）、東京急行電鉄株式会社（代表取締役社長：野本 弘文、以下「東急電鉄」）の3社は、鉄道をより便利で快適にご利用いただくことをめざして、3社が提供しているスマートフォンアプリ「JR東日本アプリ」・「東京メトロアプリ」・「東急線アプリ」の連携を開始し、3社共同プロモーションを実施いたします。

1. 連携開始日

2016年10月7日（金）予定

2. 連携する情報【別紙1】

（1）列車走行位置（※）

各社アプリの「列車走行位置」ページへ他2社アプリからリンクボタンを設けます。
リンクボタンをタップすることで、他2社のアプリが起動し、「列車走行位置」をスムーズにご確認いただくことができます。

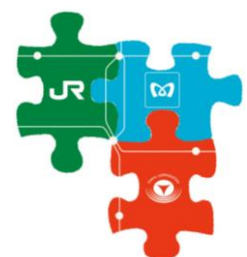
（※）連携開始に合わせ、各アプリで異なっていた名称を「列車走行位置」に統一します。

（2）時刻表

各社アプリの駅の時刻表ページへ、他2社アプリからリンクボタンを設けます。
リンクボタンをタップすることで、他2社のアプリが起動し、「時刻表」をスムーズにご確認いただくことができます。

3. 共同プロモーション

3社のアプリ連携と今後の広がりをイメージしたロゴマーク（右図）、
「アプリは つながる どこまでも」というキャッチコピーを使用した
駅・車内のポスターや車体広告【別紙2】などにより、3社共同で
プロモーションを実施いたします。



ロゴマーク

4. アプリご利用料金

無料（通信にかかる費用はお客さまのご負担となります。）

5. ご利用いただけるOS

JR東日本アプリ、東急線アプリ iOS (iOS7.0以上), Android (Android OS 4.2以上)
東京メトロアプリ iOS (iOS7.0以上), Android (Android OS 4.0以上)

6. 連携機能のご利用方法

JR東日本アプリ、東京メトロアプリ(※)、東急線アプリ(※)をそれぞれダウンロードしてください。
(すでに上記アプリをご利用の方は、最新版にアップデートしてください。)

最新版の各社アプリにおいて、他2社のアプリへのリンクボタンが表示されます。

(※) 東京メトロアプリ、東急線アプリは10月7日(金)以降にアップデートしてください。

7. 連携の対象路線・対象駅

(1) 列車走行位置

- JR東日本アプリ … JR東日本線17路線

〔東海道線、横須賀線、湘南新宿ライン、京浜東北・根岸線、横浜線、南武線、
山手線、中央線快速電車、中央・総武各駅停車、総武快速線、宇都宮線、
高崎線、埼京・川越線、常磐線・常磐線快速電車、常磐線各駅停車、
武蔵野線、上野東京ライン〕

- 東京メトロアプリ … 東京メトロ線全線

〔銀座線、丸ノ内線、日比谷線、東西線、千代田線、有楽町線、半蔵門線、
南北線、副都心線〕

- 東急線アプリ … 東急線全線

〔東横線、目黒線、田園都市線、大井町線、池上線、東急多摩川線、世田谷線〕

(2) 時刻表

- JR東日本アプリ ⇄ 東京メトロアプリ ⇄ 東急線アプリ … 2駅

〔渋谷、目黒〕

- JR東日本アプリ ⇄ 東京メトロアプリ … 32駅

〔新橋、新日本橋・三越前、神田、上野、荻窪、新宿、四ツ谷、東京・大手町、
御茶ノ水・新御茶ノ水、池袋、恵比寿、八丁堀、秋葉原、南千住、北千住、
中野、高田馬場、飯田橋、西船橋、原宿・明治神宮前<原宿>、西日暮里、綾瀬、
市ヶ谷、有楽町、新木場、錦糸町、駒込、王子〕

- JR東日本アプリ ⇄ 東急線アプリ … 9駅

〔五反田、大井町、蒲田、横浜、武蔵溝ノ口・溝の口、武蔵小杉、長津田、菊名〕

- 東京メトロアプリ ⇄ 東急線アプリ … 1駅

〔中目黒〕

なお、本件プレスリリースは、ときわクラブ、丸の内記者クラブ、JR記者クラブ、国土交通記者会、都庁記者クラブ、レジャー記者クラブ、総務省記者クラブ、川崎市政第一記者会、横浜経済記者クラブにお届けしております。

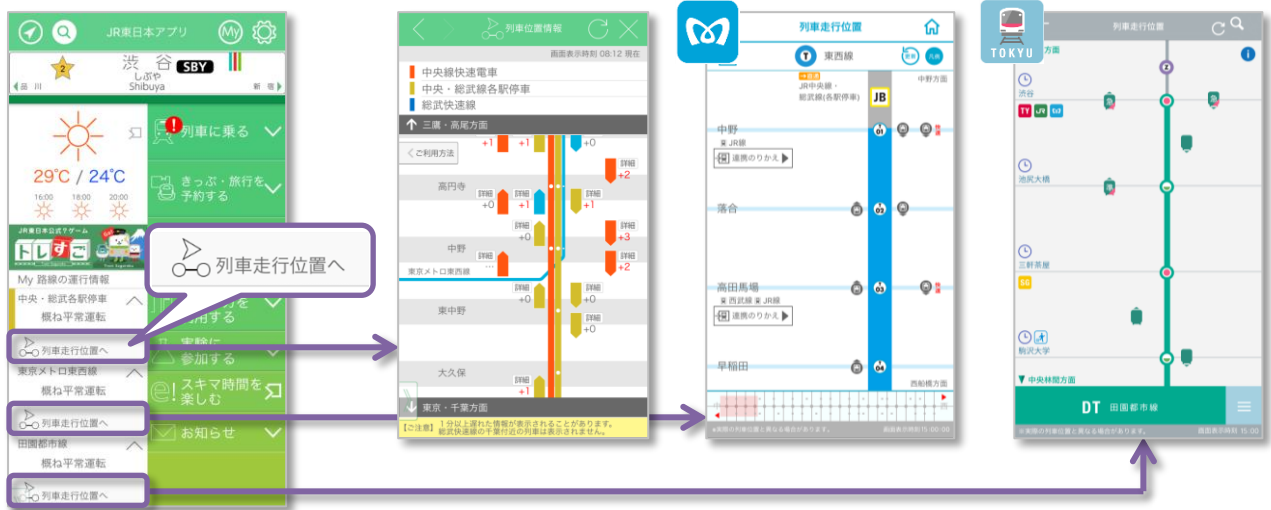
【お問合せ先】

東日本旅客鉄道株式会社 広報部 報道グループ	TEL 03-5334-1300
東京地下鉄株式会社 広報部 広報課	TEL 03-3837-8277
東京急行電鉄株式会社 社長室 広報部 広報課 報道担当	TEL 03-3477-6086

(1) JR東日本アプリから

① 列車走行位置

東京メトロ線、東急線の路線をお好みの路線（My 路線）にご登録いただくと、JR東日本アプリのトップ画面からダイレクトに対象路線のアプリを起動し、「列車走行位置」をご確認いただけます。



「列車に乗る」>「列車走行位置（首都圏）」の路線一覧画面に、東京メトロ線・東急線のタブを追加しました。各社の路線一覧からご覧になりたい路線を選択すると対象路線のアプリを起動し、「列車走行位置」をご確認いただけます。また、相互乗入を行っている路線同士のリンクも追加しました。



② 時刻表

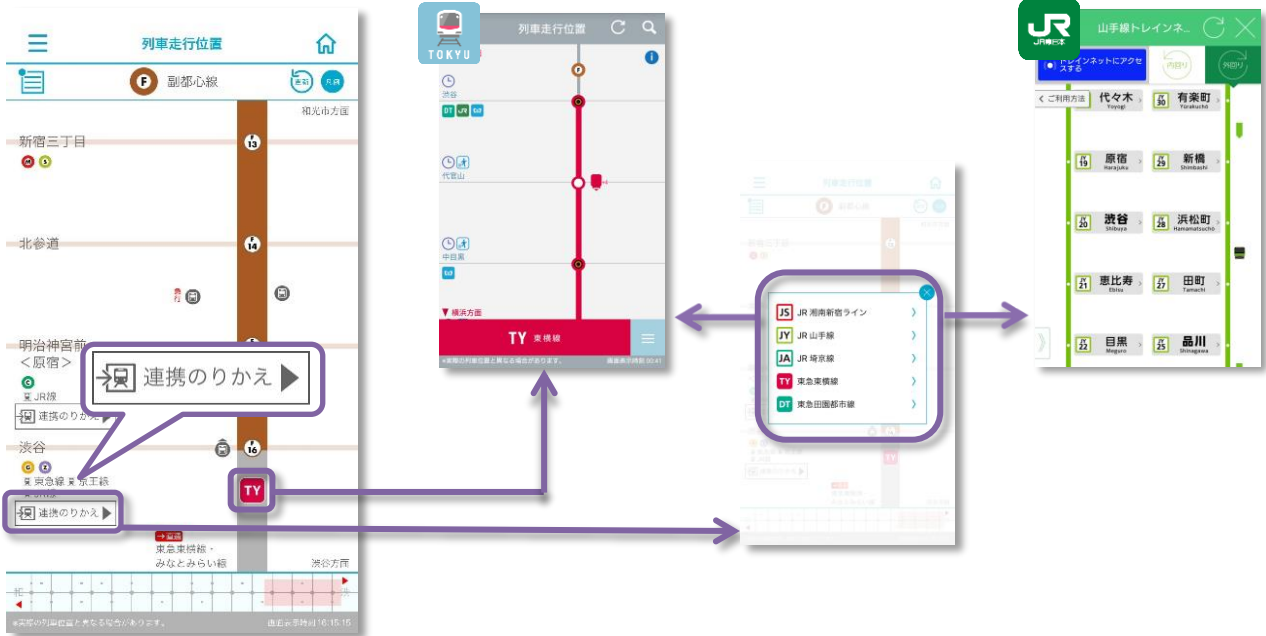
東京メトロ線あるいは東急線と乗換ができる駅（例：渋谷駅）の画面では、各社の「時刻表」をご確認いただけます。（「列車に乗る」>「時刻表（東京メトロ）」あるいは「時刻表（東急電鉄）」）



(2) 東京メトロアプリから

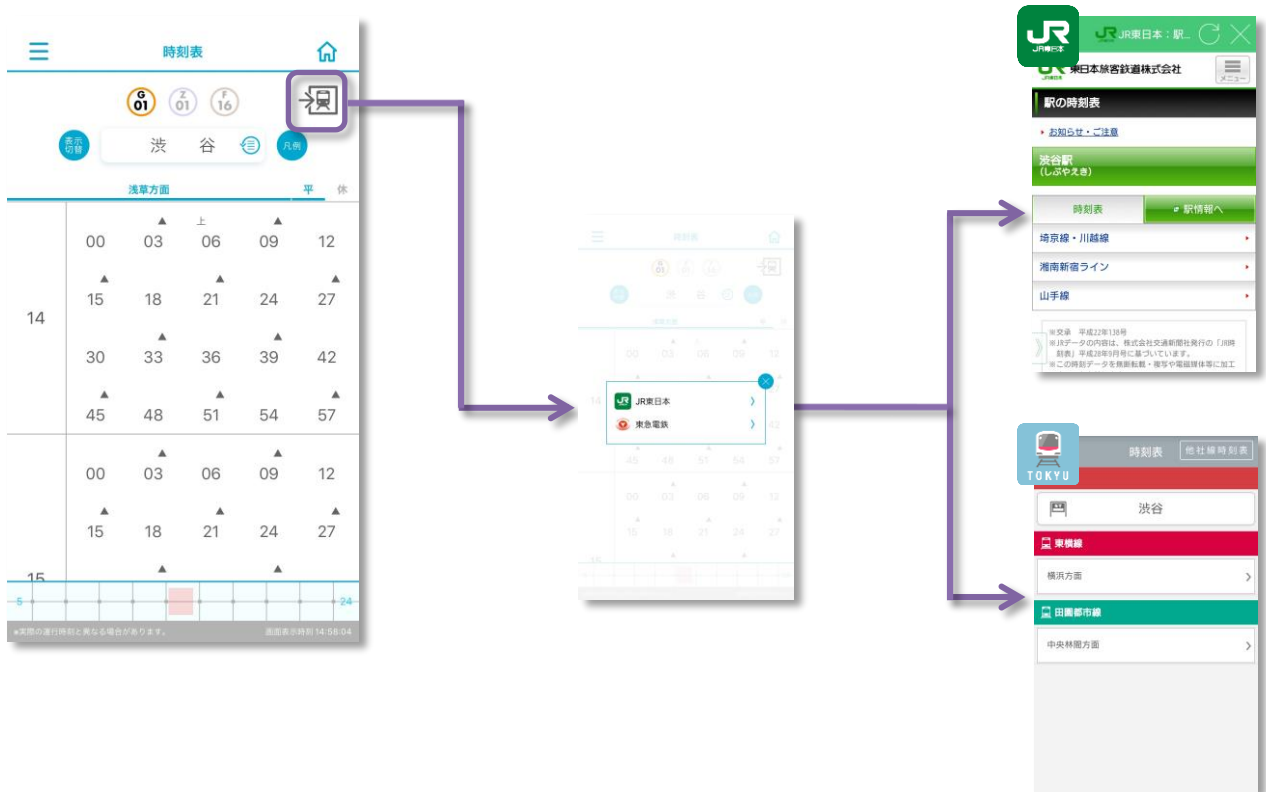
① 列車走行位置

列車走行位置画面にある「連携のりかえボタン」>「路線」を選択またはアイコンをタップすると、その路線の列車走行位置をご確認いただけます。また、相互乗入を行っている路線同士のリンクも追加しました。



② 時刻表

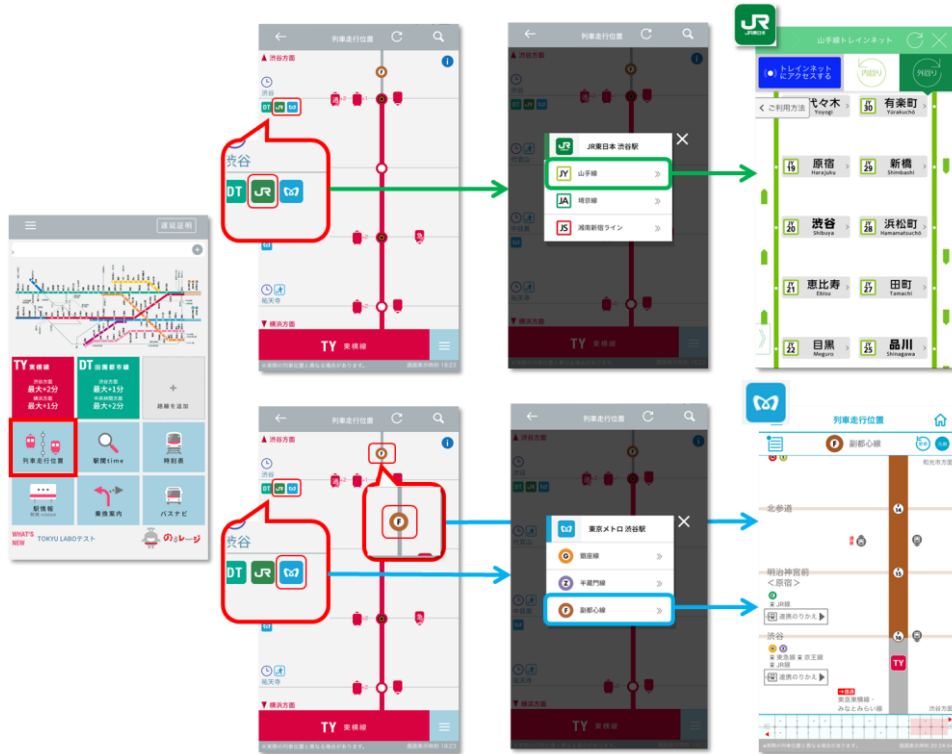
JR東日本線あるいは東急線と乗換ができる駅（例：渋谷駅）の画面では、各社の「時刻表」をご確認いただけます。



(3) 東急線アプリから

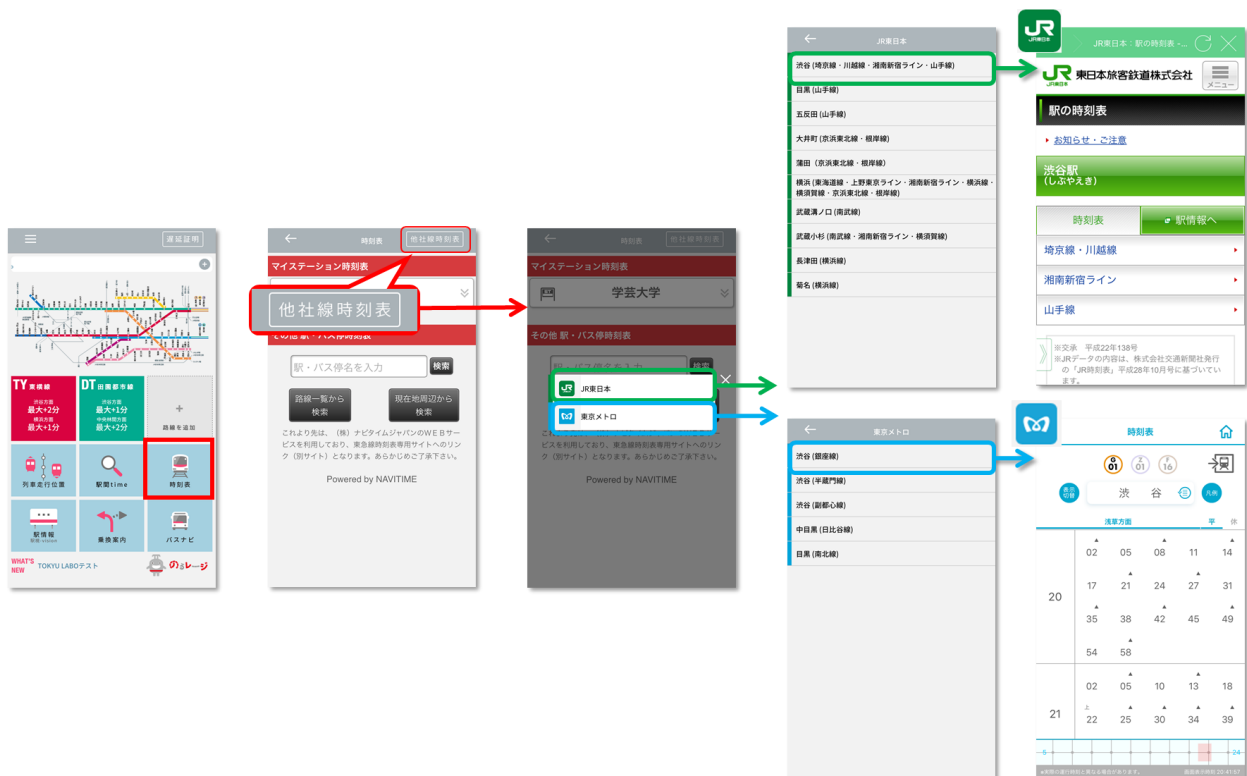
① 列車走行位置

JR東日本線あるいは東京メトロ線と乗換ができる駅に各社のロゴを追加しました。ロゴをタップして接続路線を選択すると、対象路線のアプリが起動して「列車走行位置」をご確認いただけます。また、相互乗入を行っている路線にリンクできるアイコンも追加しました。



② 時刻表

JR東日本線あるいは東京メトロ線と乗換ができる駅の一覧を追加しました。「時刻表」>「他社線時刻表」>「JR 東日本」あるいは「東京メトロ」>「駅一覧」から駅を選択すると、対象路線のアプリが起動して「時刻表」をご確認いただけます。



主なプロモーション内容

【別紙2】

(1) 共通ポスターデザイン

以下の2種類のポスターを、各社の主要駅を中心に掲出いたします。



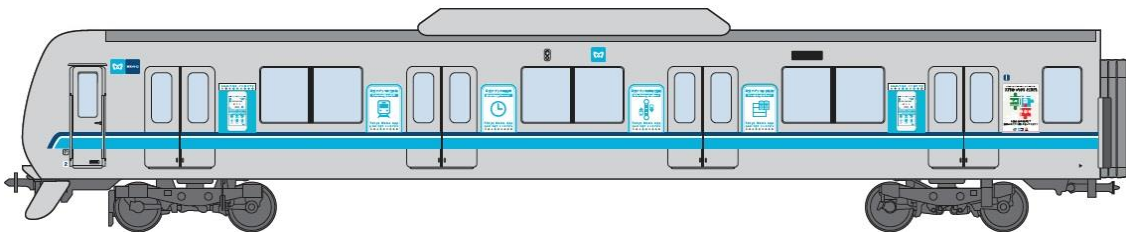
(2) 各社車体広告デザイン

各社、以下の路線・編成数・期間にて掲出し、走行いたします。

- ・ JR東日本：山手線 1編成 掲載期間：2016年10月10日～10月23日



- ・ 東京メトロ：東西線 1編成 掲載期間：2016年10月16日～2017年3月末日（予定）



- ・ 東急電鉄：東横線・目黒線・田園都市線 各1編成 掲載期間：2016年10月7日～2017年9月末日（予定）



※画像はイメージです。